

Serie imageRUNNER ADVANCE DX 6800

DISPOSITIVOS MULTIFUNCIÓN A3 EN BLANCO Y NEGRO SEGUROS Y SOSTENIBLES QUE CUENTAN CON SOFTWARE INTEGRADO BASADO EN LA NUBE PARA ACELERAR LA IMPRESIÓN Y LA DIGITALIZACIÓN DE DOCUMENTOS



Canon Europe Ltd.
EU 2022-2024 Most Reliable A3 Brand

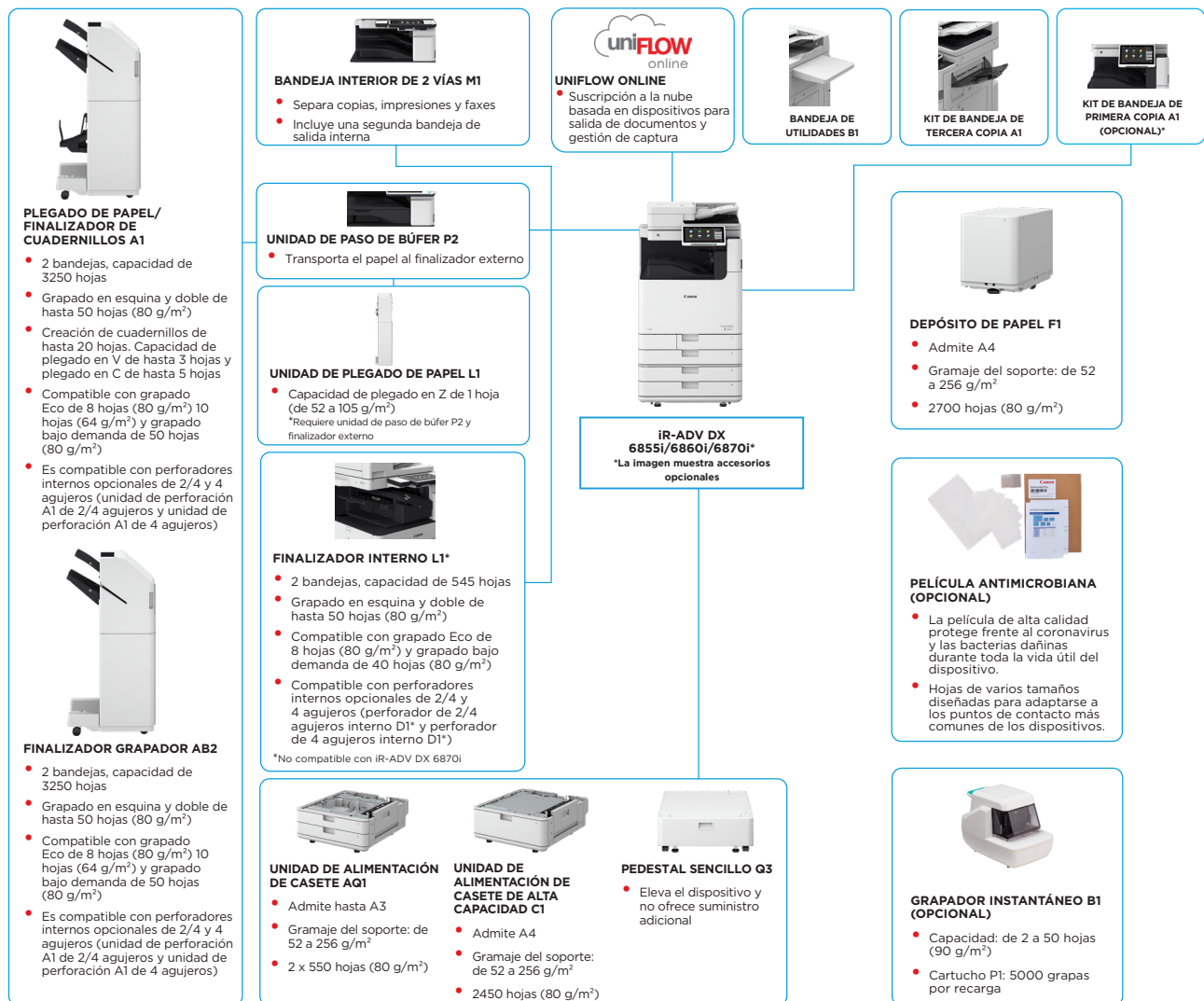


Canon uniFLOW OnJine
Outstanding Cloud Output Management Solution



Canon Europe Ltd.
EU 2022-24 Line of the Year

PRINCIPALES OPCIONES DE CONFIGURACIÓN



Esta configuración se utiliza únicamente con fines ilustrativos. Para obtener una lista completa de las opciones y de la compatibilidad exacta, consulta el [configurador de productos online](#).

La plataforma de firmware unificada (UFP) garantiza la disponibilidad y la protección de la información, así como las actualizaciones de características más recientes para mejorar la experiencia de usuario en toda la gama de productos iR ADVANCE DX.

*Para apoyar la sostenibilidad y ahorrar en las materias primas necesarias para plásticos, el kit de bandeja de primera copia A1 es opcional.

ESPECIFICACIONES TÉCNICAS

Serie imageRUNNER ADVANCE DX 6800

UNIDAD PRINCIPAL

Tipo de equipo	Equipo multifunción láser en blanco y negro A3
Funciones principales	Impresión, copia, escaneo, envío, almacenamiento y fax opcional
Procesador	Procesador de doble núcleo de 1,8 GHz
Panel de control	Panel táctil LCD en color TFT WSVGA de 10,1"
Memoria	Estándar: RAM de 5 GB CPU principal: 2 GB CPU de procesamiento de imágenes: 2 GB + 1 GB (reservado para procesamiento de imágenes)
Almacenamiento	Estándar: (SSD) 256 GB, Opcional: (SSD) 1 TB
Conexión de interfaz	RED Estándar: 1000Base-T/100Base-TX/10Base-T, LAN inalámbrica (IEEE 802.11 b/g/n); Opcional: Bluetooth de bajo consumo OTROS Estándar: USB 2.0 (Host) x1, USB 3.0 (Host) x1, USB 2.0 (Dispositivo) x1; Opcional: interfaz serie, interfaz de control de copia

Capacidad de alimentación de papel (A4, 80 g/m²)	Estándar: 1200 hojas 1 bandeja multifunción de 100 hojas 2 cassetes de papel de 550 hojas Máximo: 6350 hojas (con unidad de alimentación de cassette de alta capacidad C1 y unidad de depósito de papel F1)
Capacidad de salida de papel (A4, 80 g/m²)	Máximo: 3450 hojas (con finalizador grapador AB2 o plegado de papel/finalizador de cuadernillos A1 y kit de bandeja de tercera copia A1)
Funciones de acabado	Clasificación, grupo, offset, grapado, encuadernación grapada, perforado, grapado Eco, grapado bajo demanda, plegado en V, plegado en C, plegado en zigzag * Las funciones de acabado varían en función de las opciones conectadas.

Tipos de papel admitidos	Bandeja multipropósito: fino, normal, reciclado, en color, grueso, revestido, vegetal, Bond, transparencia, etiqueta, preperforado, membrete, separador, sobre Casete de papel (superior/inferior): fino, normal, reciclado, en color, grueso, Bond, transparencia, preperforado, membrete, sobre* * Se requiere el complemento de alimentación de sobres (estándar).
---------------------------------	---

Tamaños de papel admitidos	Bandeja multipropósito: Tamaño estándar: SRA3, A3, A4, A4R, A5, A5R, A6R, B4, B5, B5R Tamaño personalizado: de 98 x 139,7 mm a 320 x 457,2 mm Tamaño libre: de 98 x 139,7 mm a 320 x 457,2 mm Sobres: COM10 n.º 10, Monarch, DL, ISO-C5 Tamaño personalizado de sobre: de 98,0 x 90,0 mm a 320,0 x 457,2 mm Casete superior: Tamaño estándar: A4, A5, A5R, A6R, B5 Tamaño personalizado: de 98 x 148 mm a 297 x 215,9 mm Sobres: COM10 n.º 10, Monarch, DL, ISO-C5 Casete inferior: Tamaño estándar: A3, A4, A4R, A5, A5R, A6R, B4, B5, B5R Tamaño personalizado: de 98,0 x 148,0 mm a 304,8 x 457,2 mm Sobres: COM10 n.º 10, Monarch, DL, ISO-C5
-----------------------------------	--

Gramajes de papel admitidos	Bandeja multipropósito: de 52 a 300 g/m ² Cassetes de papel (superior/inferior): de 52 a 256 g/m ² Doble cara: de 52 a 256 g/m ²
------------------------------------	---

Tiempo de calentamiento	Modo de arranque rápido: 4 segundos o menos* * Tiempo desde el encendido del dispositivo hasta que aparece el icono de copia y se puede utilizar en la pantalla del panel táctil. Desde modo de reposo: 7 segundos o menos (iR-ADV DX 6870i) 6 segundos o menos (iR-ADV DX 6860i/iR-ADV DX 6855i) Desde el encendido: 6 segundos o menos* *Tiempo desde el encendido del dispositivo hasta que la copia está preparada (sin reserva de impresión).
--------------------------------	--

Dimensiones (An. x Pr. x AL.)	620 x 722 x 937 mm
Dimensiones de instalación (An. x Pr.)	Básica: 1138 x 1162 mm (cubierta derecha abierta con la bandeja multifunción extendida y las bandejas de casete abiertas) Totalmente configurada: 1866 x 1162 mm (finalizador grapador AB2/plegado de papel/finalizador de cuadernillos A1 con la bandeja de extensión extendida, la unidad de depósito de papel F1 y las bandejas de casete abiertas)

Peso*	iR-ADV DX 6870i: aprox. 93 kg iR-ADV DX 6860i: aprox. 91 kg iR-ADV DX 6855i: aprox. 91 kg
<small>* Incluido el tóner habitual</small>	

ESPECIFICACIONES DE IMPRESIÓN

Velocidad de impresión (blanco y negro)	iR-ADV DX 6870i Hasta 70 ppm (A4, A5*, A5R, A6R), hasta 36 ppm (A3), hasta 42 ppm (A4R) iR-ADV DX 6860i Hasta 60 ppm (A4, A5, A5R, A6R), hasta 32 ppm (A3), hasta 36 ppm (A4R) iR-ADV DX 6855i Hasta 55 ppm (A4, A5*, A5R, A6R*), hasta 29 ppm (A3), hasta 36 ppm (A4R) * Solo a una cara
Resolución de impresión (ppp)	1200 x 1200
Lenguajes de impresión	Estándar: UFR II, PCL6 Opcional: Adobe® PostScript®3™
Impresión directa	Tipos de archivos compatibles: PDF, EPS, TIFF/JPEG y XPS
Impresión desde móviles y la nube	AirPrint, Mopria, Universal Print de Microsoft, aplicación Canon PRINT Business y uniFLOW Online (opcional) Existe una gama de soluciones basadas en software y MEAP para la impresión desde dispositivos móviles o dispositivos conectados a Internet, así como desde servicios basados en la nube, dependiendo de los requisitos. Para obtener más información, contacta con tu representante de ventas de Canon.

Impresión estándar de SO	Android/Windows® 10/Windows® 11/Chrome OS/macOS (11.2.2 o posterior)/iOS (15.2 o posterior)/iPadOS
---------------------------------	--

Fuentes	Fuentes PS: 136 Roman Fuentes PCL: 93 Roman, fuentes 10 Bitmap, 2 fuentes OCR, Andalé Mono WT/K/S/T ¹ (japonés, coreano, chino simplificado y chino tradicional), fuentes de códigos de barras ² ¹ Se requiere el conjunto de fuentes internacionales PCL A1 opcional. ² Se requiere el kit de impresión de código de barras D1 opcional.
Funciones de impresión	Impresión protegida con contraseña, marca sobreimpresión protegida con contraseña, encabezado/pie de página, diseño de página, impresión a doble cara, tamaños de papel/orientaciones mezclados, cubierta frontal/trasera, ahorro de tóner, impresión de cartelería, impresión retenida forzada, fecha de impresión, impresión programada, impresión mediante una impresora virtual
Sistema operativo	UFR II: Windows® 8.1/10/11/Server2012/Server2012 R2/Server2016/Server2019/Server2022, Mac OS X (10.11 o posterior) PCL: Windows® 8.1/10/11/Server2012/Server2012 R2/Server2016/Server2019/Server2022 PS: Windows® 8.1/10/11/Server2012/Server2012 R2/Server2016/Server2019/Server2022, Mac OS X (10.11 o posterior) PPD: Windows® 8.1/10/11, Mac OS X(10.11 o posterior) A partir de 2022

ESPECIFICACIONES DE COPIA

Velocidad de copia (blanco y negro)	iR-ADV DX 6870i Hasta 70 ppm (A4, A5*, A5R, A6R), hasta 36 ppm (A3), iR-ADV DX 6860i Hasta 60 ppm (A4, A5, A5R, A6R), hasta 32 ppm (A3), iR-ADV DX 6855i Hasta 55 ppm (A4, A5*, A5R, A6R*), hasta 29 ppm (A3), * Solo a una cara
Tiempo de salida de la primera copia (A4, blanco y negro)	iR-ADV DX 6870i: aprox. 2,7 segundos o menos iR-ADV DX 6860i: aprox. 2,9 s o menos iR-ADV DX 6855i: aprox. 2,9 s o menos
Resolución de copia (ppp)	600 x 600
Copias múltiples	Hasta 9999 copias
Densidad de copia	Automática o manual (9 niveles)
Aumento	Zoom variable: de 25 a 400 % (en incrementos del 1 %) Reducción/ampliación predefinidas: 25 %, 50 %, 70 %, 100 %(1:1), 141 %, 200 %, 400 %
Funciones de copia	Índices R/E predefinidos por área, doble cara, ajuste de densidad, selección de tipo original, modo de interrupción, libro a dos páginas, originales a dos caras, creación de trabajos, N en 1, agregar portada, insertar hojas, originales de distinto tamaño, numeración de páginas, numeración de juegos de copia, nitidez, borrado de bordes, marca sobreimpresión protegida con contraseña, fecha de impresión, encuadernación, impresión y comprobación, negativo/positivo, repetir imágenes, fusionar bloques de trabajos, imagen espejo, almacenar en buzón de correo, superponer imagen, copia de tarjetas de identificación, omitir páginas en blanco, original de tamaño libre, copia reservada, copia de muestra

ESPECIFICACIONES DE ESCANEADO

Tipo	Alimentador automático de documentos a doble cara en una sola pasada* [de doble cara a doble cara (automático)] * Soporta la detección de doble alimentación.
Capacidad de papel del alimentador de documentos (80 g/m²)	Hasta 200 hojas
Originales y gramajes aceptados	Cristal de copia: hoja, libro y objetos tridimensionales Gramaje de papel en el alimentador de documentos: Escaneo a una cara: de 38 a 220 g/m ² Escaneo a doble cara: de 38 a 220 g/m ² * Los gramajes aceptados de A6R o inferior son de 50 a 220 g/m ² .
Tamaños de papel admitidos	Tamaño de platina de escaneo: hasta 297 x 431,8 mm Tamaño de soporte del alimentador de documentos: A3, A4, A4R, A5, A5R, A6R, B4, B5, B5R, B6R Tamaño personalizado: de 70,0 x 139,7 mm a 304,8 x 431,8 mm
Velocidad de escaneo (ipm: BN/CL; A4)	Escaneo a una cara: 135/135 (300 x 300 ppp, envío), Escaneo a doble cara: 270/270 (300 x 300 ppp, envío),
Resolución de escaneo (ppp)	Escaneo para copia: 600 x 600 Escaneo para envío: (transmisión) 600 x 600 (SMB/FTP/WebDAV/IFAX), (desde el ordenador) 600 x 600 Escaneo para fax: 600 x 600
Especificaciones de escaneo desde el ordenador (Pull Scan)	Color Network ScanGear2. Para TWAIN y WIA Sistemas operativos compatibles: Windows® 8.1/10/11/Server2012/Server2012 R2/Server 2016/Server 2019/Server 2022 *A partir de noviembre de 2021
Método de escaneo	Push Scan, Pull Scan, escaneo a buzón, escaneo a espacio avanzado, escaneo a red, escaneo a memoria USB, escaneo a dispositivos móviles, escaneo a la nube (uniFLOW Online - Opcional)

ESPECIFICACIONES DE ENVÍO

Destino	Estándar: correo electrónico/Internet FAX (SMTP), SMB3.0, FTP, FTPS WebDAV, buzón de correo Opcional: Fax Súper G3, Fax IP
Libreta de direcciones	LDAP (2000)/Local (1600)/Marcación abreviada (200)
Resolución de envío (ppp)	Transmisión: hasta 600 x 600 Desde ordenador: hasta 600 x 600
Protocolo de comunicaciones	Archivo: FTP (TCP/IP), SMB3.0 (TCP/IP), WebDAV Correo electrónico/I-Fax: SMTP, POP3
Formato de archivo	TIFF, JPEG, PDF (compacto, función de búsqueda, aplicar directiva, optimización para web, PDF/A-1b, Trace & Smooth, cifrado, firma de dispositivo, firma de usuario), XPS (compacto, función de búsqueda, firma de dispositivo, firma de usuario), Office Open XML (PowerPoint, Word)



ESPECIFICACIONES TÉCNICAS

Serie imageRUNNER ADVANCE DX 6800

Funciones de envío universal	Selección de tipo original, original de dos caras, libro a dos páginas, originales de distinto tamaño, ajuste de densidad, nitidez, escala de copia, borrado de bordes, creación de trabajos, envío retardado, vista preliminar, aviso de trabajo hecho, nombre de archivo, asunto/mensaje, responder a, prioridad de correo electrónico, informes de TX, orientación original de contenido, omitir páginas en blanco	ESPECIFICACIONES MEDIOAMBIENTALES	
ESPECIFICACIONES DE FAX		Entorno operativo	Temperatura: de 10 a 30 °C Humedad: del 20 al 80 % de humedad relativa
Número máximo de líneas de conexión	1	Fuente de alimentación	220-240 V, 50/60 Hz, 6 A
Velocidad del módem	Super G3: 33,6 kbps G3: 14,4 kbps	Consumo eléctrico	Máximo: iR-ADV DX 6870i: aprox. 2000 W iR-ADV DX 6860i: aprox. 1800 W iR-ADV DX 6855i: aprox. 1800 W Copia (con escaneo continuo con DADF): aprox. 858 W* En espera: aprox. 50,7 W* Modo de suspensión: aprox. 0,8 W* ²
Método de compresión	MH, MR, MMR, JBIG		*Valor de referencia: una unidad medida * El modo de 0,8 W no está disponible en todas las circunstancias debido a determinados ajustes.
Resolución (ppp)	400 x 400 (ultrafina), 200 x 400 (superfina), 200 x 200 (fina), 200 x 100 (normal)		Consumo eléctrico típico (TEC): iR-ADV DX 6870i: 0,85 kWh iR-ADV DX 6860i: 0,71 kWh iR-ADV DX 6855i: 0,67 kWh
Tamaños de envío/recepción	Envío: A3, A4, A4R, A5*, A5R*, B4, B5*, B5R* Recepción: A3, B4, A4, A4R, A5R, B5, B5R		* Según la certificación Energy Star 3.0 de EE. UU.
	¹ Se envía como A4 ² Se envía como B4 corto	Niveles de ruido (ByN)	Nivel de sonido (LWA, m) Activo (una cara) iR-ADV DX 6870i: 6,6 B*, Kv 0,3 B* iR-ADV DX 6860i: 6,4 B*, Kv 0,3 B* iR-ADV DX 6855i: 6,4 B*, Kv 0,3 B* * Valor de referencia: solo una unidad medida con ISO7779, descripción con ISO9296 (2017)
Memoria del FAX	Hasta 30 000 páginas (2000 trabajos)		Presión sonora (LpAm) Posición de usuario: Activo (una cara): 52 dB* (iR-ADV DX 6870i), 51 dB* (iR-ADV DX 6860i) 50 dB* (iR-ADV DX 6855i) En espera: 25 dB* * Valor de referencia: solo una unidad medida con ISO7779, descripción con ISO9296 (2017)
Marcaciones abreviadas	Máx. 200	Estándares	Blue Angel
Destinos/marcaciones de grupos	Máx. 199 marcaciones	CONSUMIBLES	
Difusión secuencial	Máx. 256 direcciones	Cartuchos de tóner	Tóner C-EXV 61 BK
Copia de seguridad de memoria	Sí	Rendimiento del tóner (rendimiento estimado con 6 % de cobertura)	Tóner C-EXV 61 BK: 71 500 páginas
Funciones de fax	Nombre del remitente (TTI), selección de línea telefónica (al enviar fax), envío directo, envío retardado, vista preliminar, aviso de trabajo hecho, informe de TX, interrumpir transmisión, difusión secuencial, envío de contraseña/dirección secundaria, buzón de correo confidencial, registro 2 en 1	GESTIÓN DE SOFTWARE E IMPRESIÓN	
		Seguimiento y generación de informes	Universal Login Manager (ULM) uniFLOW Online Express * Para obtener más información, visita uniFLOW Online Express uniFLOW Online
ESPECIFICACIONES DE ALMACENAMIENTO		Herramientas de gestión remota	iWEMC eMaintenance Content Delivery System
Buzón de correo (número admitido)	100 carpetas de entrada de usuario 1 bandeja de entrada de memoria RX 50 buzones de fax confidencial Máximo de 30 000 páginas (2000 trabajos) almacenadas	Software de escaneo	Network ScanGear
Espacio avanzado	Protocolo de comunicación: SMB o WebDAV PC cliente compatibles: Windows* 8.1/10 Conexiones simultáneas (máx.): SMB: 64, WebDAV: 3	Herramientas de optimización	Herramienta de configuración del driver de Canon
Espacio de disco disponible para espacio avanzado	Estándar: 16 GB (Con opción: máx. 480 GB)	Plataforma	MEAP (plataforma de aplicaciones multifuncional integrada)
Funciones de espacio avanzadas	Autenticación para inicio de sesión de espacio avanzado, función de ordenación, impresión de archivo PDF con contraseña, soporte de administrador de auditoría segura imageWARE, búsqueda, vista preliminar, administración de autenticación, abierto al público, URI TX, copia de seguridad/restauración	Publicación de documentos	Kofax Power PDF Advanced (opcional)
		OPCIONES DE SUMINISTRO DE PAPEL	
ESPECIFICACIONES DE SEGURIDAD		Unidad de alimentación de casete A4I	Capacidad de papel 2 x 550 hojas (80 g/m ²) Tipo de papel: fino, normal, reciclado, en color, grueso, Bond, transparencia, perforado, membrete Tamaño de papel: A3, A4, A4R, A5, A5R, A6R, B4, B5, B5R Tamaño personalizado: de 98,0 x 148,0 mm a 304,8 x 457,2 mm Gramaje del papel: de 52 a 256 g/m ² Dimensiones (An. x Pr. x Al.): 620 x 660 x 251 mm (conectada a la unidad principal) Peso: aprox. 22 kg
Autenticación y control de acceso	Autenticación de usuario (inicio de sesión con foto, inicio de sesión con foto y PIN, inicio de sesión con tarjeta*, inicio de sesión con nombre de usuario y contraseña, inicio de sesión a nivel de función, inicio de sesión móvil), autenticación con ID de departamento (inicio de sesión con PIN, inicio de sesión con foto y PIN, inicio de sesión a nivel de función), uniFLOW Online Express (inicio de sesión con PIN, inicio de sesión con foto, inicio de sesión con foto y PIN, inicio de sesión con tarjeta, inicio de sesión con tarjeta y PIN, inicio de sesión con nombre de usuario y contraseña, inicio de sesión con ID de departamento y PIN, inicio de sesión a nivel de función), sistema de gestión de acceso (control de acceso) *Los lectores de tarjetas son opcionales, consulta los accesorios de hardware Se requiere activación	Unidad de alimentación de casete de alta capacidad C1	Capacidad de papel: 2450 hojas (80 g/m ²) Tipo de papel: fino, normal, reciclado, en color, grueso, Bond, perforado, membrete Tamaño del papel: A4 Gramaje del papel: de 52 a 256 g/m ² Dimensiones (An. x Pr. x Al.): 620 x 660 x 251 mm (conectada a la unidad principal) Peso: aprox. 29 kg
Seguridad de los documentos	Seguridad de impresión (impresión segura, impresión segura cifrada, impresión retenida forzada, impresión segura de uniFLOW*), seguridad de recepción de datos (reenvío automático de documentos recibidos en la bandeja de entrada de fax confidencial), seguridad de escaneo (PDF cifrado, PDF/XPS con firma de dispositivo, PDF/XPS con firma de usuario, integración de Adobe LiveCycle® Rights Management ES2.5), seguridad de BOX (buzón de correo protegido con contraseña, control de acceso a espacio avanzado), seguridad de envío de datos (configuración para solicitar contraseña por transmisión, funciones de envío restringido de archivos/correo electrónicos, confirmación de número de fax, permitir/restringir transmisiones de controlador de fax, permitir/restringir envío desde historial, compatibilidad con S/MIME), seguimiento de documentos (marca sobreimpresa protegida con contraseña) * Requiere uniFLOW Online/uniFLOW	Depósito de papel F1	Capacidad de papel: 2700 hojas (80 g/m ²) Tipo de papel: fino, normal, en color, reciclado, grueso, perforado Tamaño del papel: A4, B5 Gramaje del papel: de 52 a 256 g/m ² Dimensiones (An. x Pr. x Al.): 344 x 630 x 440 mm (conectada a la unidad principal) Peso: aprox. 31 kg
		OPCIONES DE SALIDA*	*La capacidad de papel puede variar según el tipo/tamaño del papel.
Seguridad de red	TLS 1.3, IPsec, autenticación IEEE802.1X, SNMP V3.0, funcionalidad de firewall (filtrado de direcciones IP/MAC), compatibilidad con WPA3 (Wi-Fi), compatibilidad con red doble (LAN con cable/LAN inalámbrica, LAN con cable/LAN con cable), desactivación de funciones no utilizadas (activación/desactivación de protocolos/aplicaciones, activación/desactivación de interfaz de usuario remota, activación/desactivación de interfaz USB), separación del FAX G3 de la LAN, separación de puerto USB de la LAN, prohibición de la ejecución de archivos almacenados en el buzón avanzado en el equipo multifunción, escaneo y envío, problemas de virus para la recepción de correos electrónicos.	Kit de bandeja de primera copia A1	Capacidad (con papel de 80 g/m ²): A4, A5, A5R, A6R, B5: 250 hojas SRA3, A3, A4R, B4, B5R: 100 hojas Gramaje del papel: de 52 a 300 g/m ² Dimensiones (An. x Pr. x Al.): 454 x 493 x 114 mm Peso: 1,2 kg
Seguridad del dispositivo	Protección de datos de SSD (cifrado de datos de SSD [validación FIPS140-2], bloqueo de SSD), inicialización de SSD estándar, módulo de plataforma segura (TPM 2.0), función de conformidad del registro de trabajos, protección de la integridad del software MFD, comprobación de la integridad del software MFD (verificación inicial del sistema, detección de intrusos durante la ejecución con McAfee Embedded Control), certificación de criterios comunes HCD-PP (pendiente de confirmación)	Bandeja interior de 2 vías M1	Capacidad de bandeja (con papel de 80 g/m ²) Bandeja superior: A4, A5, A5R, A6R, B5: 100 hojas SRA3, A3, A4R, B4, B5R: 50 hojas Bandeja inferior (Kit de bandeja de primera copia A1): A4, A5, A5R, A6R, B5: 250 hojas SRA3, A3, A4R, B4, B5R: 100 hojas Gramaje del papel: de 52 a 300 g/m ² Dimensiones (An. x Pr. x Al.): 428 x 405 x 88 mm Peso: aprox. 0,7 kg
Gestión y auditoría de dispositivos	Contraseña de administrador, gestión de claves y certificado digital, registro de auditoría, cooperación con el sistema de auditoría de seguridad externo (gestión de eventos e información de seguridad), registro de datos de imágenes, configuración de política de seguridad		

ESPECIFICACIONES TÉCNICAS

Serie imageRUNNER ADVANCE DX 6800

Kit de bandeja de tercera copia A1	Capacidad (con papel de 80 g/m ²): A4, A5R, B5: 100 hojas A3, A4R, B4, B5R: 75 hojas Dimensiones (An. x Pr. x AL): 442 x 373 x 176 mm (conectada a la unidad principal, cuando la bandeja de extensión está extendida) Peso: 0,5 kg	Unidad de perforación de 2/4 agujeros A1	(Requiere el finalizador grapador AB2 o finalizador de cuadernillos A1) Dos o cuatro agujeros Gramaje del papel perforado aceptado: de 52 a 300 g/m ² Tamaño del papel perforado aceptado: Dos agujeros: A3, A4, A4R, A5, B4, B5, B5R Cuatro agujeros: A3, A4
Finalizador interno L1 (No compatible con IR-ADV DX 6870I)	Capacidad de la bandeja (con papel de 80 g/m ²): Bandeja superior: SRA3, A3, A4, A4R, A5, A5R, A6R, B4, B5, B5R: aprox. 45 hojas Bandeja inferior: A4, A5, A5R, B5: aprox. 500 hojas, SRA3, A3, A4R, B4, B5R: 250 hojas, A6R: 30 hojas Sobre: 10 hojas Gramaje del papel: de 52 a 300 g/m ² Posición de grapado: esquina, doble Capacidad de grapado: (papel de 52 a 90 g/m ²) A4, B5: 50 hojas A4R: 40 hojas A3, B4: 30 hojas Grapado Eco: A3, A4, B4, B5: 10 hojas (de 52 a 64 g/m ²) 8 hojas (de 65 a 81,4 g/m ²) 6 hojas (de 82 a 105 g/m ²) Grapado bajo demanda: 40 hojas (80 g/m ²) Dimensiones (An. x Pr. x AL): 743 x 525 x 225 mm (conectada a la unidad principal, cuando la bandeja de extensión está extendida) Peso: aprox. 9,1 kg	Unidad de perforación de 4 agujeros A1	(Requiere el finalizador grapador AB2 o finalizador de cuadernillos A1) Cuatro agujeros Gramaje del papel perforado aceptado: de 52 a 300 g/m ² Tamaño del papel perforado aceptado: cuatro agujeros A3, A4, A4R, A5, B4, B5, B5R
Finalizador grapador AB2	(Requiere unidad de paso de búfer P2) Capacidad de la bandeja (con papel de 80 g/m ²): Bandeja superior: A4, A5, A5R, A6R, B5: aprox. 250 hojas, SRA3, A3, A4R, B4, B5R: aprox. 125 hojas Bandeja inferior: A4, A5, A5R, B5: 3000 hojas, SRA3, A3, A4R, B4, B5R: 1500 hojas, A6R: 250 hojas Sobres: Monarch: 30 hojas; COM10 n.º 10, DL, ISO-C5: 100 hojas Gramaje del papel: Bandeja superior: de 52 a 256 g/m ² Bandeja inferior: de 52 a 300 g/m ² Posición de grapado: esquina, doble Capacidad de grapado: (de 52 a 90 g/m ²) A4, B5: 50 hojas A4R: 40 hojas A3, B4: 30 hojas Grapado Eco: A3, A4: 10 hojas (de 52 a 64 g/m ²) 8 hojas (de 65 a 81,4 g/m ²) 6 hojas (de 82 a 105 g/m ²) Grapado bajo demanda: 50 hojas (de 52 a 90 g/m ²) Dimensiones (An. x Pr. x AL): 637 x 623 x 1142 mm (cuando la bandeja de extensión está extendida) Peso: aprox. 31 kg	ACCESORIOS DE HARDWARE	Varios lectores de tarjetas disponibles, por ejemplo MiCard Plus. Póngase en contacto con la oficina de Canon local para obtener más información. Lector de tarjetas de copia F1 Lector de tarjetas IC para teclado numérico A1
Plegado de papel/finalizador de cuadernillos A1	(Requiere unidad de paso de búfer P2) (Incluye las especificaciones básicas anteriores del finalizador grapador AB2). Tamaño del papel cuadernillo: A3, A4R, B4 Capacidad de papel para grapado de cuadernillo: 20 hojas x 10 juegos (de 52 a 81,4 g/m ²) (incluida 1 hoja de cubierta de 52 a 256 g/m ²) Capacidad de plegado en V: hasta 3 hojas (de 52 a 105 g/m ²) Capacidad de plegado en C: hasta 5 hojas (de 52 a 128 g/m ²) Dimensiones (An. x Pr. x AL): 637 x 623 x 1142 mm (cuando la bandeja de extensión está extendida) Peso: aprox. 57 kg	Otros	Cubierta de impresora M2 Complemento de alimentación de separadores F1 Unidad de paso de búfer P2 Bandeja de utilidades B1 Teclado numérico A2 Grapador instantáneo B1 (opcional)
Unidad de plegado de papel L1	(Requiere unidad de paso de búfer P2 y finalizador externo) Tamaño del papel: A3, A4, B4 Capacidad de plegado en Z: 1 hoja (de 52 a 105 g/m ²) Dimensiones (An. x Pr. x AL): 201 x 579 x 896 mm Peso: aprox. 12 kg	OPCIONES DE SEGURIDAD	SSD-A1 de 250 GB (uso con el Kit de duplicación de memoria A1) SSD A1 DE 1 TB Kit de duplicación de memoria A1
Perforador interno de 2/4 agujeros D1 (No compatible con IR-ADV DX 6870I)	(Requiere finalizador interno L1) Dos o cuatro agujeros Gramaje del papel perforado aceptado: de 52 a 300 g/m ² Tamaño del papel perforado aceptado: Dos agujeros: A3, A4, A4R, A5, B4, B5, B5R Cuatro agujeros: A3, A4	OPCIONES DEL SISTEMA Y EL CONTROLADOR	Conjunto de fuentes internacionales PCL A1 Kit de impresora PS BC1 Kit de impresión de código de barras D1 Kit de interfaz de control de copia A1 Kit de interfaz en serie K3 Kit de conexión A3 para Bluetooth LE
Perforador interno de 4 agujeros D1 (No compatible con IR-ADV DX 6870I)	(Requiere finalizador interno L1) Cuatro agujeros Gramaje del papel perforado aceptado: de 52 a 300 g/m ² Tamaño del papel perforado aceptado: Cuatro agujeros: A3, A4, A4R, A5, B4, B5, B5R	Accesorios de impresión	Placa de fax Super G3 AX1 Kit fax remoto A1 Kit de expansión de fax IP B1
		Impresión de código de barras	
		Accesorios del sistema	
		Accesorios para fax	
		OTRAS OPCIONES	
		Accesorios de accesibilidad	Asa de accesibilidad de ADF A1 Kit de guía por voz G1 Kit de funcionamiento por voz D1
		Consumibles	Grapas P1 (2 x 5000 uds.) Cartucho de grapado Y1 (2 x 2000 uds.)* * Solo para finalizador de cuadernillos
		Protección del dispositivo	Película antimicrobiana* - Varias hojas diseñadas para adaptarse a los puntos de contacto más comunes de los dispositivos. *Se recomienda la aplicación por parte de un técnico de servicio

Software y soluciones



Certificaciones y compatibilidad



Canon Inc.
canon.com

Canon Europe
canon.es

Spanish edition
© Canon Europa N.V., 2022

Serie imageRUNNER ADVANCE DX 6800

Blanco y negro
Volumen medio a
alto
Multifuncional

Imprima hasta 70 ppm (blanco y negro)

Escanee hasta 270/270 ipm (300 ppp) (B y N/
color, a dos caras)

Imprima hasta un tamaño de 12" × 18"

Capacidad máxima de papel de 6,350 hojas

La cartera extensa de impresoras multifuncionales imageRUNNER ADVANCE de Canon y las soluciones integradas ayudan a **simplificar** la experiencia del usuario final y la administración de la tecnología, a **controlar** de mejor manera la información confidencial y los costos relacionados con la impresión, y a garantizar que la inversión en tecnología pueda **evolucionar** de forma proactiva según las necesidades cambiantes.



EFICIENCIA DEL FLUJO DE TRABAJO

- Pantalla táctil intuitiva de 10.1" con funciones similares a las de los teléfonos inteligentes.
- Una experiencia única y personalizada que se ajusta a las preferencias individuales con My ADVANCE.
- Compatible con soluciones móviles y la integración con varios servicios en la nube populares como Google Drive¹.
- Escanee y convierta documentos en archivos digitales que permiten la búsqueda en una variedad de formatos de archivo.
- Integración con software de Canon y de terceros con la plataforma de aplicación integrada.
- Las carpetas de acceso directo permiten a los usuarios arrastrar y soltar un archivo en una carpeta de acceso directo, e imprimir automáticamente con ajustes predefinidos como la cantidad de copias y los requisitos de acabado.



SEGURIDAD

- Conjunto de características de seguridad estándares y avanzadas, que ayuda a salvaguardar la información confidencial y contribuye con el cumplimiento de las normas.
- Se integra con sistemas de administración de eventos e información de seguridad (SIEM², por sus siglas en inglés) existentes de terceros para ofrecer información completa en tiempo real de amenazas a la red y a las impresoras.
- Tecnología para verificar que el proceso de arranque del dispositivo, el firmware y las aplicaciones se inicializan sin alteración al activarse. El Control Integrado de McAfee³ utiliza una lista blanca para la protección contra la ejecución de programas malignos (malware) y la manipulación del firmware y de las aplicaciones.
- Las configuraciones de la política de seguridad se pueden controlar con una contraseña dedicada, configurar desde una ubicación central y exportar hacia otros dispositivos compatibles.
- Acceso controlado al dispositivo y a características específicas mediante un sinnúmero de métodos de autenticación flexibles, tales como el código PIN, el nombre de usuario/contraseña o el acceso por tarjeta⁴.



CALIDAD Y FIABILIDAD

- Las tecnologías de los equipos y la fiabilidad, representativas de Canon, mantienen una alta productividad y minimizan el impacto en los recursos de apoyo.
- Las tecnologías excepcionales de procesamiento de imagen y el tóner permiten obtener un texto nítido e imágenes en tonos ricos en blanco y negro, de forma constante.
- Diseñada para lograr un máximo tiempo productivo con notificaciones de estado que ayudan a mantener los suministros abastecidos y videos intuitivos de mantenimiento para el reemplazo de los consumibles.
- Los modelos imageRUNNER ADVANCE han recibido numerosos premios y reconocimientos de los principales analistas de la industria, quienes a menudo hacen referencia a su gran fiabilidad.

* Administración de eventos e información de seguridad.



ADMINISTRACIÓN DE UNO Y VARIOS DISPOSITIVOS

- Diseñada para una implementación rápida y fácil.
- Diagnósticos remotos y administración del tiempo útil de las partes para lograr mantenimientos preventivos y reparaciones rápidas.
- Forma sencilla e intuitiva de supervisar el estado de los dispositivos y el nivel de los consumibles, desactivar los dispositivos de forma remota, observar las lecturas del medidor, administrar las configuraciones e implementar las políticas de seguridad.
- Firmware común y actualizaciones frecuentes con la plataforma de firmware unificada (UFP) para lograr mejoras continuas y uniformidad en el grupo de dispositivos.



ADMINISTRACIÓN DE COSTOS

- Realice un seguimiento y evalúe el uso de las funciones de impresión, copiado, escaneo y de fax, y asigne los costos a los departamentos o proyectos.
- Aplique las políticas de impresión y limite el uso por usuario para ayudar a reducir la impresión innecesaria y contribuir con la rentabilidad.
- La solución estándar basada en la nube ofrece un panel de control centralizado y proporciona detalles actualizados de la actividad de impresión.
- Actualice a soluciones basadas en la nube o al servidor uniFLOW para obtener los datos completos de contabilidad e informes de los dispositivos compatibles de Canon y de terceros, la impresión halada, el direccionamiento de trabajos y los poderosos flujos de trabajo de escaneo.



SOSTENIBILIDAD

- Una combinación de tecnologías de fijación y el tóner de bajo punto de fusión minimiza los requisitos de energía y ayuda a lograr un bajo consumo de energía.
- Promueva prácticas laborales de concienciación ecológica mediante la habilitación de varias configuraciones que contribuyan al ahorro energético y del papel.

OPCIONES DE CONFIGURACIÓN

Serie imageRUNNER ADVANCE DX 6800



FINALIZADOR ENGRAPADOR ABI

- Dos bandejas con capacidad de 3,250 hojas
- Engrapado en esquina y engrapado doble de hasta 50 hojas
- Compatible con el engrapado sin grapas y el engrapado según demanda
- Compatible con la perforadora interna opcional de 2/3 orificios (Unidad Perforadora de 2/3 Orificios A1)



FINALIZADOR DE FOLLETOS ABI

- Dos bandejas con capacidad de 3,250 hojas
- Engrapado en esquina y engrapado doble de hasta 50 hojas
- Creación de folletos de hasta 20 hojas y doblado de hasta 3 hojas
- Compatible con el engrapado sin grapas y el engrapado según demanda
- Compatible con la perforadora interna opcional de 2/3 orificios (Unidad Perforadora de 2/3 Orificios A1)



FINALIZADOR INTERNO LI*

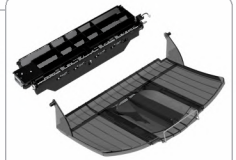
- Dos bandejas con capacidad de 550 hojas
- Engrapado en esquina y engrapado doble de hasta 50 hojas dentro del armazón de la unidad principal
- Compatible con el engrapado sin grapas** y el engrapado según demanda
- Compatible con la perforadora interna opcional de 2/3 orificios (Perforadora Interna de 2/3 Orificios D1)



BANDEJA INTERNA DE DOS VÍAS MI



BANDEJA INTERNA*



KIT DE LA BANDEJA DE COPIADO



UNIDAD DEL ALIMENTADOR POR VOLUMEN F1

- Capacidad de 2,700 hojas
- De Bond de 14 lb a Index de 140 lb
- Acepta papel tamaño Carta



UNIDAD DE ALIMENTACIÓN POR CASETE DE GRAN CAPACIDAD C1

- Capacidad de 2,450 hojas
- Acepta hasta papel tamaño Carta
- De Bond de 14 lb a Index de 140 lb



UNIDAD DE ALIMENTACIÓN POR CASETE Aq1

- Dos cassetes de 550 hojas
- Acepta hasta papel tamaño 12" x 18"
- De Bond de 14 lb a Index de 140 lb



GABINETE TIPO V

* El Finalizador Interno LI no está disponible en el modelo imageRUNNER ADVANCE DX 6870i.
 ** Engrapado sin grapas de hasta 10 páginas de Bond de 17 lb.
 * Se requiere cuando no se encuentran instalados el Finalizador Engrapador ABI/Finalizador de Folletos ABI ni el Finalizador Interno LI.

Unidad principal

Tipo
Multifuncional láser monocromática

Funciones principales
Estándar: Impresión, copiado, escaneo, envío, almacenamiento
Opcional: Fax

Panel de control
Panel plano en color, WSVGA, LCD TFT de 10.1"

Memoria
5.0 GB de RAM

Unidad de estado sólido
Estándar: 256 GB
Opcional: 1 TB

Conexión de interfaz
Red: 1000Base-T/100Base-TX/10Base-T, LAN inalámbrica (IEEE 802.11 b/g/n)
Opcional: Bluetooth de bajo consumo
Otros
Estándar: USB 2.0 (Anfitrión) x1, USB 3.0 (Anfitrión) x1, USB 2.0 (Dispositivo) x1, Interfaz de control de copiado
Opcional: Interfaz de control de copiado

Capacidad de salida del papel (Carta, Bond de 20 lb)
Estándar: 200 hojas
Máximo: 3,450 hojas
(con el Finalizador Engrapador AB2 o el Finalizador de Doblado de Papel/Folletos A1 y el Kit de la Bandeja de Copiado A1 de terceros)

Fuentes de papel (Carta, Bond de 20 lb)
Estándar: Dos casetes de papel de 550 hojas, alimentador manual múltiple de 100 hojas
Opcional: Dos casetes de papel de 550 hojas (Unidad de Alimentación por Casete AMI), casete de papel de gran capacidad para 2,450 hojas (Unidad de Alimentación por Casete de Gran Capacidad CI), alimentador por volumen de 2,700 hojas (Unidad del Alimentador por Volumen FI)

Capacidad de papel (Carta, Bond de 20 lb)
Estándar: 1,200 hojas
Máximo: 6,350 hojas

Capacidades de acabado
Estándar: Compaginación, Agrupamiento
Con opciones: Compaginación, Agrupamiento, Desplazamiento, Engrapado, Engrapado Doblado, Perforación de orificios, Engrapado sin grapas, Engrapado según demanda⁶

Tipos de materiales compatibles
Bandeja multipropósito: Delgado, Común, Reciclado, Papel de color, Grueso, Recubierto, Papel de calco, Bond, Transparencias, Etiquetas, Preperforado, Membrete, Ficha, Sobres
Casetes de papel: Delgado, Común, Reciclado, Papel de color, Grueso, Bond, Transparencias, Preperforado, Membrete, Sobres⁷

Tamaños de materiales compatibles
Casete superior: Carta, Executive, Mediacarta R, Sobres (Núm. 10 [COMIO], Monarch, DL, ISO-C5), Tamaño personalizado (de 3 7/8" x 5 7/8" a 11 3/4" x 8 1/2")
Casete inferior: 12" x 18", 11" x 17", Legal, Carta, Carta R, Executive, Mediacarta R, Sobres (Núm. 10 [COMIO], Monarch, DL, ISO-C5), Tamaño personalizado (de 3 7/8" x 5 7/8" a 12" x 18")
Bandeja multipropósito: 12" x 18", 11" x 17", Legal, Carta, Carta R, Executive, Mediacarta, Mediacarta R, Sobres (Núm. 10 [COMIO], Monarch, DL, ISO-C5), Tamaño personalizado de sobres (de 3 7/8" x 3 1/2" a 12 5/8" x 18"), Tamaño personalizado/Tamaño libre (de 3 7/8" x 5 1/2" a 12 5/8" x 18")

Pesos de materiales aceptados
Casetes: De Bond de 14 lb a Index de 140 lb (de 52 a 256 g/m²)
Alimentador manual múltiple: De Bond de 14 lb a Cover de 110 lb (de 52 a 300 g/m²)
Función a dos caras: De Bond de 14 lb a Index de 140 lb (de 52 a 256 g/m²)

Velocidad de impresión/copiado (E/N)
6870i: Hasta 70 ppm (Carta), hasta 42 ppm (Carta R), hasta 40 ppm (Legal), hasta 35 ppm (11" x 17")
6860i: Hasta 60 ppm (Carta), hasta 36 ppm (Carta R), hasta 34 ppm (Legal), hasta 32 ppm (11" x 17")
6855i: Hasta 55 ppm (Carta), hasta 36 ppm (Carta R), hasta 32 ppm (Legal), hasta 29 ppm (11" x 17")

Tiempo de calentamiento
Desde la energización: Aprox. 6 segundos⁸
Desde el Modo Dormir⁹
6870i: 7 segundos o menos
6860i: 6 segundos o menos
6855i: 6 segundos o menos
Modo de Inicio Rápido: Aprox. 4 segundos¹⁰

Dimensiones (An. x Pr. x Al.)
24 3/8" x 28 1/2" x 36 7/8" (620 x 722 x 937 mm)¹¹

Espacio de instalación (An. x Pr.)
Básico: 44 7/8" x 45 3/4" (1,138 x 1,162 mm) (cubierta derecha abierta con la bandeja multipropósito extendida + gavetas del casete abiertas)
Completamente configurada: 73 1/2" x 45 3/4" (1,866 x 1,162 mm) (Finalizador Engrapador AB2 o Finalizador de Doblado de Papel/Folletos A1 con la bandeja de extensión ampliada + Unidad del Alimentador por Volumen FI + gavetas abiertas)

Peso¹²
6870i: Aprox. 205 lb (93 kg)
6860i: Aprox. 200.6 lb (91 kg)
6855i: Aprox. 200.6 lb (91 kg)

Especificaciones de impresión

Resolución de impresión (ppp)
1200 x 1200

Lenguajes estándares de descripción de página
UFR II, PCL6, Adobe PS 3

Tipos de archivos compatibles
PDF, TIFF, JPEG, EPS¹³, XPS

Impresión desde dispositivos móviles y servicios basados en la nube
Están disponibles una variedad de software estándar y opcional y soluciones basadas en MEAP (incluyendo AirPrint, Mopria, Universal Print by Microsoft*, Canon PRINT Business y uniFLOW Online) para ofrecer impresión desde dispositivos móviles o conectados a Internet, y desde servicios basados en la nube, según sus necesidades. Comuníquese con su representante de ventas para obtener más información.

Tipos de letra
PCL: 93 Roman, 10 tipos de letra de mapa de bits, 2 tipos de letra OCR, Andalé Mono WT J/K/S/T (japonés, coreano, chino tradicional y simplificado)¹⁴, tipos de letra de código de barras¹⁵
PS: 136 Roman

Sistemas operativos¹⁶
UFR II: Windows* 8.1/10/11/Server 2012/Server 2012 R2/Server 2016/Server 2019/Server 2022, Mac OS X (10.11 o posterior)
PCL: Windows* 8.1/10/11/Server 2012/Server 2012 R2/Server 2016/Server 2019/Server 2022 R2/Server 2016/Server 2019
PS: Windows* 8.1/10/11/Server 2012/Server 2012 R2/Server 2016/Server 2019/Server 2022, Mac OS X (10.11 o posterior)
PPD: Windows* 8.1/10/11, Mac OS X (10.11 o posterior)

Especificaciones de copiado

Tiempo de entrega de la primera copia
6870i: Aprox. 2.7 segundos o menos
6860i: Aprox. 2.9 segundos o menos
6855i: Aprox. 2.9 segundos o menos

Resolución de copiado (ppp)
600 x 600

Varias copias
Hasta 9,999

Ampliación/reducción
De 25% a 400% (en incrementos de 1%)

Reducción/ampliación prefijadas:
25%, 50%, 64%, 73%, 78%, 100% (1:1), 121%, 129%, 200%, 400%

Especificaciones de escaneo

Tipo
Alimentador automático de documentos a dos caras de un paso

Capacidad de papel del alimentador de documentos
Hasta 200 hojas (Bond de 20 lb)

Tamaños de materiales aceptados por el alimentador de documentos
11" x 17", Legal, Carta, Carta R, Mediacarta, Mediacarta R, Tamaño personalizado: de 2 3/4" x 5 1/2" a 12" x 17"

Pesos de materiales aceptados por el alimentador de documentos
Escaneo a una cara: De Bond de 13.3 lb a Cover de 80 lb (de 50 a 220 g/m²) (B y N, Color)
Escaneo a dos caras: De Bond de 13.3 lb a Cover de 80 lb (de 50 a 220 g/m²) (B y N, Color)

Originales aceptables en el vidrio de copiado
Hojas, libros, objetos tridimensionales

Escaneo halado
Color Network ScanGear2 tanto para Twain como para WIA
SO compatibles: Windows* 8.1/10/11/Server 2012/Server 2012 R2/Server 2016/Server 2019/Server 2022

Resolución de escaneo (ppp)
Escaneo para copiado: 600 x 600
Escaneo para envío: (Empujar escaneo) 600 x 600 (SMB/FTP/WebDAV/IFAX), (Halar escaneo) 600 x 600
Escaneo para fax: 600 x 600

Escaneo hacia dispositivos móviles y servicios basados en la nube
Está disponible una variedad de soluciones para ofrecer escaneo hacia dispositivos móviles compatibles y ciertos servicios basados en la nube, según sus necesidades.

Velocidad de escaneo (Carta) (B y N/Color)
Escaneo a una cara: 135/135 (300 ppp), 80/80 (600 ppp)
Escaneo a dos caras: 270/270 (300 ppp), 160/90 (600 ppp)

Especificaciones de envío

Destino
Estándar: Correo electrónico/Fax por Internet (SMTP), SMB3.0, FTP, WebDAV, Buzón
Opcional: Fax Super G3, IP Fax

Libreta de direcciones
LDAP (2,000)/Local (1,600)/Discado veloz (200)

Resolución de envío (ppp)
Empujar: Hasta 600 x 600
Halar: Hasta 600 x 600

Protocolo de comunicación
Archivo: FTP (TCP/IP), SMB3.0 (TCP/IP), WebDAV
Correo electrónico: SMTP, POP3

Formato de archivo
Estándar: TIFF, JPEG, PDF (Encriptado, Compacto, Que permite la búsqueda, Aplicar política, Optimizar para Web, PDF A/1-b, Color limitado, Firma del dispositivo, Firma del usuario), XPS (Compacto, Que permite la búsqueda, Firma del dispositivo, Firma del usuario), Office Open XML (PowerPoint, Word)

Especificaciones de fax (opcional)

Velocidad del módem
Super G3: 33.6 Kbps
G3: 14.4 Kbps

Método de compresión
MH, MR, MMR, JBIG

Resolución (ppp)
400 x 400, 200 x 400, 200 x 200, 200 x 100

Tamaño de envío/registro
De Mediacarta R a 11" x 17"

Memoria de fax
Hasta 30,000 páginas (2,000 trabajos)

Discado veloz
200 como máximo

Discados de grupo/destinos
199 discados como máximo

Difusión secuencial
256 direcciones como máximo

Respaldo de memoria
Sí

Especificaciones de almacenamiento

Buzón (cantidad aceptada)

100 buzones de entrada de usuario, 1 buzón de entrada de recepción en memoria, 50 buzones de entrada de fax confidencial, cantidad máxima de 30,000 páginas (2,000 trabajos almacenados)

Buzón Avanzado

Protocolo de comunicación: SMB o WebDAV

Compatibilidad

con PC cliente: Windows (Windows 8.1/10)

Conexiones simultáneas (máximo)

SMB: 64

WebDAV: 3

Espacio disponible en el disco del Buzón Avanzado

Aprox. 16 GB (HDD estándar)

Aprox. 480 GB (con HDD opcional de 1 TB)

Especificaciones de seguridad

Autenticación y control de acceso

Autenticación de usuario (Inicio de sesión con imagen, Inicio de sesión con imagen y PIN, Inicio de sesión con tarjeta, Inicio de sesión con nombre de usuario y contraseña, Inicio de sesión a nivel de función, Inicio de sesión con dispositivo móvil), Autenticación con ID de departamento (Inicio de sesión con ID de departamento y PIN, Inicio de sesión a nivel de función), uniFLOW Online Express¹⁷ (Inicio de sesión con PIN, Inicio de sesión con imagen, Inicio de sesión con imagen y PIN, Inicio de sesión con tarjeta, Inicio de sesión con tarjeta y PIN, Inicio de sesión con nombre de usuario y contraseña, Inicio de sesión con ID de departamento y PIN, Inicio de sesión a nivel de función), Sistema de administración de acceso (Control de acceso)

Seguridad de los documentos

Seguridad de impresión (Impresión segura, Impresión segura encriptada, Impresión de retención forzada, Impresión segura uniFLOW[®]), Seguridad de recepción de datos (Reenvío automático de documentos recibidos hacia el buzón de entrada de fax confidencial), Seguridad de escaneo (PDF encriptado, PDF/XPS con firma del dispositivo, PDF/XPS con firma del usuario, Integración con Adobe LiveCycle[®] Rights Management ES2.5), Seguridad del buzón (Buzón protegido por contraseña, Control de acceso al Buzón Avanzado), Seguridad de envío de datos (Configuración para solicitar la introducción de contraseña por transmisión, Funciones de envío de archivos/correo electrónico restringidos, Confirmación del número de fax, Permitir/restringir las transmisiones del controlador de fax, Permitir/restringir el envío desde el historial, Compatibilidad con S/MIME), Seguimiento de documentos (Sello de Agua Seguro)

Seguridad de la red

TLS 1.3, IPsec, Autenticación IEEE802.1X, SNMP V3.0, Funcionalidad de servidor de seguridad (Firewall) (Filtro de direcciones IP/MAC), Compatibilidad WPA3 (Wi-Fi), Compatibilidad con red doble (LAN con cable/LAN inalámbrica, LAN con cable/LAN con cable), Desactivación de funciones no utilizadas (Activación/desactivación de protocolos/aplicaciones, Activación/desactivación de la Interfaz Remota de Usuario (RUI), Activación/desactivación de interfaz USB), Separación de FAX G3 de LAN, Separación de puerto USB de LAN, Prohibir la ejecución de archivos almacenados en el Buzón Avanzado en el equipo MFP, Escanear y enviar inquietudes acerca de virus en la recepción de correo electrónico

Seguridad del dispositivo

Protección de datos SSD (Encriptación de datos SSD [Validación FIPS140-2], Bloqueo SSD), Inicialización SSD estándar, Módulo de plataforma confiable (TPM), Función para ocultar la bitácora de trabajos, Protección de la integridad del software MFD, Comprobación de la integridad del software MFD (Verificación del sistema en el arranque, Detección de intrusión en el tiempo de ejecución)

Auditoría y administración de dispositivos

Contraseña del administrador, Administración de claves y certificados digital, Bitácora de auditoría, Cooperación con el sistema de auditoría de seguridad externa (Administración de eventos e información de seguridad), Registro de datos de imágenes, Configuración de políticas de seguridad

Especificaciones medioambientales

Entorno de operación

Temperatura: De 50 a 86 °F

Humedad: Humedad relativa (HR) de 20% a 80%

Requisitos de energía

De 110 V a 127 V, 60 Hz, 12A

De 220 a 240 V, 50/60Hz, 10A

Consumo de energía

Máximo: Aprox. 1,800 W (120 V); 1,500 W (230 V)

Modo de Espera: Aprox. 48.4 W¹⁸ (120 V); 50.7 W (230 V)

Modo Dormir:

Aprox. 0.8 W²⁰

Valor del consumo regular de electricidad (TEC):²¹

6870i: 0.89 kWh

6860i: 0.74 kWh

6855i: 0.68 kWh

Estándares

Certificación ENERGY STAR[®] 22

Calificación Oro de EPEAT[®] 22,23

Partes consumibles

Tóner

Tóner Negro GPR-63

Rendimiento del tóner (con una cobertura estimada del 6%)

Tóner GPR-63: 71,500 páginas

¹ Se requiere la suscripción a un servicio en la nube de terceros. Sujeto a los términos y condiciones de los proveedores de servicios en la nube de terceros.

² Se requiere el sistema SIEM de terceros. Sujeto a los términos y condiciones del sistema SIEM de terceros. Canon no puede garantizar la compatibilidad con todos los sistemas SIEM de terceros.

³ Esta característica está desactivada por omisión y la debe activar el usuario. Los tiempos de calentamiento se ven afectados una vez se active.

⁴ Requiere accesorios adicionales.

⁵ Para conocer la calificación EPEAT actual (Oro, Plata, Bronce), visite www.epeat.net.

⁶ Las capacidades de acabado varían en función de las opciones conectadas.

⁷ Se requiere el accesorio para la alimentación de sobres (estándar).

⁸ Tiempo desde la activación del dispositivo hasta que está listo para copiar (sin reservación para imprimir).

⁹ Tiempo desde la salida del Modo Dormir hasta cuando la impresión es operativa.

¹⁰ Tiempo desde la activación del dispositivo hasta que aparece el ícono de copiado y está habilitado para su uso en la pantalla del panel táctil.

¹¹ Incluye la unidad principal y ADF estándar.

¹² Incluye la unidad principal, los consumibles y la Unidad de Alimentación por Casete AQL.

¹³ EPS solo se puede imprimir directamente desde la Interfaz Remota de Usuario (RUI).

¹⁴ Requiere el Juego de Tipos de Letra Internacional PCL AI opcional.

¹⁵ Requiere el Kit de Impresión de Código de Barras DI opcional.

¹⁶ Es posible que otros entornos y sistemas operativos, incluyendo AS/400, UNIX, Linux y Citrix sean compatibles. Algunas de estas soluciones tienen costo. Los tipos de dispositivos de SAP están disponibles mediante SAP Market Place. Para obtener más información, comuníquese con su representante de ventas.

¹⁷ No se aplican cargos para esta solución; sin embargo, se requiere su activación.

¹⁸ Requiere uniFLOW Online/uniFLOW.

¹⁹ Valor de referencia (medido en una unidad).

²⁰ El Modo Dormir de 0.8 W no está disponible en todas las circunstancias debido a ciertas configuraciones.

²¹ Basado en las especificaciones del producto ENERGY STAR para Imaging Equipment Versión 3.0. (Para 120 V)

²² ENERGY STAR, los valores TEC e EPEAT se basan en la versión 3.0 de ENERGY STAR. (Para 120 V)

²³ La imageRUNNER ADVANCE DX 6855i está pendiente de recibir la certificación de EPEAT.

Como socio de ENERGY STAR[®], Canon U.S.A., Inc. certificó que estos modelos cumplen con los criterios de eficiencia energética de ENERGY STAR mediante un organismo de certificación reconocido por la EPA. ENERGY STAR y la marca ENERGY STAR son marcas registradas de los Estados Unidos de América. Canon, imageRUNNER, imagePASS y el logotipo de GENUINE son marcas registradas o marcas de fábrica de Canon Inc. en los Estados Unidos de América y también pueden ser marcas registradas o marcas de fábrica en otros países. Los productos Canon ofrecen ciertas características de seguridad; sin embargo, existen diversas variables que podrían afectar la seguridad de sus dispositivos y de sus datos. Canon no garantiza que el uso de sus características evitará problemas de seguridad. Nada de lo aquí expuesto deberá interpretarse como asesoría jurídica o reglamentaria concerniente a las leyes aplicables; los clientes deberán contar con sus propios asesores jurídicos idóneos para determinar la factibilidad de alguna de las soluciones en lo que se refiere al cumplimiento normativo y legal. McAfee y el logotipo de McAfee son marcas de fábrica de McAfee LLC en los Estados Unidos de América o en otros países. Todos los demás nombres de productos y marcas a los que se hace referencia son marcas de fábrica de sus respectivos propietarios. Es posible que todas las características que aparecen en este folleto no se apliquen a todas las series o productos y que puedan ser opcionales; por tanto, consulte estos detalles con su distribuidor autorizado Canon. El producto se muestra con accesorios opcionales. Canon U.S.A. no brinda asesoría jurídica ni consultoría de cumplimiento regulatorio, incluyendo, sin limitación, las leyes Sarbanes-Oxley, HIPAA, GLBA, Check 21 ni la Ley Patriota de los Estados Unidos de América. Cada cliente debe tener su propio asesor jurídico idóneo para determinar la conveniencia de una solución en particular en lo que se refiere al cumplimiento normativo y legal. Las especificaciones y la disponibilidad podrían cambiar sin previo aviso. No nos hacemos responsables por errores tipográficos.

©2022 Canon U.S.A., Inc. Todos los derechos reservados.

Canon

cla.canon.com

Trellix

CANON
GENUINE
TONER, CARTRIDGE
& PARTS

epeat
GOLD

ENERGY STAR