

Canon



imageRUNNER
ADVANCE

C2030
C2025
C2020

Impresora multifuncional

En color y en blanco y negro

Diseño compacto

SOLUCIONES PARA LA OFICINA



Avance en su negocio




imageRUNNER ADVANCE




C2030 C2025 C2020

 Copiado, Impresión, Envío y Fax

 Hasta 12" x 18"

 Hasta 1200 x 1200 ppp**

 En color

Potencia excepcional

- > Arquitectura avanzada del sistema imageCHIP
- > HDD de 80 GB, 2 GB de RAM estándar

Velocidades productivas

- > Hasta 30 ppm (C2030), 25 ppm (C2025) y 20 ppm (C2020)
- > Escaneo de hasta 44 ipm a 300 ppp (B y N/Color)

Manejo de papel sobresaliente

- > Capacidad de papel de hasta 2,000 hojas como máximo
- > De Bond de 17 lb a Cover de 80 lb
- > Papel común, grueso, recubierto, sobres

Finalizador interno

- > Engrapado doble o en esquina de 50 hojas
- > Capacidad de salida de hasta 750 hojas

† Ambos modelos actúan como un cliente y pueden acceder al Buzón Avanzado de otro sistema imageRUNNER ADVANCE en red.

†† Compatible con las capacidades de Envío.

Colaboración mejorada

- > Universal Send estándar
- > Escaneo e impresión mediante USB
- > Formatos Adobe® PostScript® 3™ y Adobe PDF
- > Acceso al Buzón Avanzado Mediante la Red†
- > Fácil integración de los equipos
- > Compatibilidad con MEAP®

imageRUNNER ADVANCE Essentials

- > imageRUNNER ADVANCE Desktop
- > imageRUNNER ADVANCE Tracker
- > Workflow Composer y Conectores††

Marcado Enfoque Ecológico

- > Calificación ENERGY STAR®
- > Reducción de emisiones de CO₂ en el proceso de fabricación
- > Excede las normas de la Directriz RoHS de la UE

Nota: El modelo imageRUNNER ADVANCE C2025 está disponible solamente en 230V

* No está disponible en el casete superior.

** Si se selecciona la impresión a 1200 ppp, la velocidad del mecanismo disminuirá

Comunique. Colabore. Cautive. Soluciones comerciales inteligentes.

Un aditamento bienvenido

Ahora los grupos de trabajo, las sucursales y los negocios pequeños pueden disfrutar de la increíble productividad y del rendimiento de la Serie imageRUNNER ADVANCE. Los modelos imageRUNNER ADVANCE C2030/C2025/C2020 de Canon incorporan una plataforma redefinida y le ayudan a crear trabajos espectaculares con eficacia y eficiencia, todo a un costo cómodo.

Más pequeño y más inteligente

Con un diseño elegante y un tamaño compacto, estos modelos realmente aprovechan las tecnologías de siguiente generación de Canon para unir el mundo de papel con el digital. Elabore y complete los documentos con calidad profesional en blanco y negro y en colores brillantes. Realice las tareas con facilidad desde su PC. Además, automatice el intercambio de información con sus colegas mediante la fácil recuperación, edición y uso compartido de los archivos, con la integración perfecta con otros sistemas imageRUNNER ADVANCE conectados en red.

Centrada en el usuario desde todos los puntos de vista

Los usuarios estarán fascinados con la interfaz fácil de usar y con su habilidad para acceder a las funciones con facilidad. Los administradores de IT elogiarán las nuevas soluciones centralizadas de administración y las poderosas características de seguridad del dispositivo. Los empresarios apreciarán las opciones automatizadas del flujo de trabajo que, además, impulsan la productividad y contribuyen a reducir los costos.

Una ventaja confiable

Como parte de un grupo o como sistemas independientes para negocios pequeños, los modelos imageRUNNER ADVANCE C2030/C2025/C2020 brindan un impresionante retorno de la inversión. Diseñadas teniendo en mente una confiabilidad y un tiempo productivo máximo, estos modelos hacen que sus trabajos progresen eficazmente día a día. Su variedad de características innovadoras le ahorrarán tiempo y dinero sin sacrificar la calidad.

Aun más ecológica

El compromiso de Canon de proteger y de cuidar el medioambiente es más fuerte que nunca. Con la Serie imageRUNNER ADVANCE, Canon incorpora nuevas tecnologías ecológicas que conservan más energía y recursos, reducen las emisiones de CO₂ y de calor y, a la vez, ayudan a evitar la contaminación.

Un socio realmente avanzado

Las excelentes alianzas producen una sólida ventaja competitiva. Los modelos imageRUNNER ADVANCE C2030/C2025/C2020 ofrecen herramientas y características de vanguardia que le permiten a usted trabajar con más eficacia. Esto le permite concentrarse en las brillantes ideas que harán que su negocio avance ahora y en el futuro.



Se preguntará cómo lo hacía todo antes.

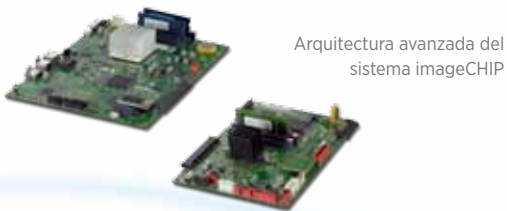
Diseñada bellamente

La paleta de colores cálida y natural de los sistemas imageRUNNER ADVANCE C2030/C2025/C2020 de Canon es un hermoso complemento para cualquier ambiente. Diseñadas para optimizar el espacio, estos modelos compactos y livianos presumen de características completamente integradas, como el finalizador interno opcional. Con las funciones inteligentes y los ahorros en los costos que brindan estos modelos, usted experimentará mejoras elegantes en su negocio.

Potencia para un rendimiento excepcional

Usted puede completar diversas tareas con la eficacia que su trabajo exige. Estos modelos imageRUNNER ADVANCE incorporan la arquitectura avanzada del sistema imageCHIP de Canon, la cual utiliza dos procesadores para brindar una calidad y un rendimiento sobresalientes.

La tarjeta del procesador de imagen trabaja con el escáner, ajusta el tamaño de la imagen y garantiza una imagen de calidad superior y un procesamiento rápido. La tarjeta del procesador de información controla la interfaz de usuario y coordina la conexión en red y la conectividad del dispositivo.



Operación sencilla y fácil

Completamente rediseñada, la interfaz de usuario flexible y altamente sensible le permite realizar tareas complicadas con facilidad. Los usuarios tienen diferentes tareas y estilos de trabajo; por lo tanto, la interfaz se adapta fácilmente al trabajo de la forma que usted necesita. Además, los botones en la pantalla, identificados claramente, le permiten acceder rápidamente a las funciones que necesita.

Tamaño. La pantalla TFT de 5.7", a todo color y de alta resolución, cuenta con ángulos de visión amplios y claridad excepcional.

Menús. Dos menús automatizan su flujo de trabajo. Un solo toque en las teclas del Menú Principal le brinda acceso instantáneo a las funciones del sistema. El Menú Rápido potencia la productividad ya que le permite combinar y acceder a las tareas rutinarias con el toque de un solo botón.

Personalización. Organice los botones de la pantalla para adaptarlos a su estilo de trabajo, estableciendo su cantidad, tamaño y diseño. Incluso puede seleccionar un fondo para la pantalla.

Tutoría. Para los usuarios que desean saber "cómo se hace", estos modelos imageRUNNER ADVANCE de Canon cuentan con un botón de tutoría en la pantalla. Acceda rápidamente a las instrucciones claras paso a paso.



Menú Principal
Personalice la cantidad, el tamaño y la disposición de los botones de las funciones y seleccione un fondo.

Menú Rápido
Combine y obtenga acceso a las tareas realizadas comúnmente con un solo botón.

Papel Tapiz
Escoja el diseño de fondo de las opciones de la paleta.

Calidad de imagen sobresaliente

Cause una gran impresión con colores brillantes o con imágenes impactantes en blanco y negro. Las tecnologías innovadoras de Canon facilitan la creación de imágenes de alta calidad con una precisión constante. Con una resolución de impresión verdadera de 1200 x 1200 ppp* y tóner pQ sin aceite, el texto es nítido con esquinas suaves y las imágenes intensas y claras presentan transiciones de gradaciones sutiles y un acabado de alta calidad.



Soluciones esenciales

Canon ha elevado el estándar de productividad y de control de costos. Presentamos la serie imageRUNNER ADVANCE Essentials: soluciones creadas de forma especial que conectan perfectamente a los usuarios con los productos multifuncionales. Ahora, los usuarios pueden realizar tareas de flujos de trabajo de documentos, directamente desde sus PC. Los administradores pueden administrar y llevar un registro del uso e incluso controlar el funcionamiento. Además, los modelos imageRUNNER ADVANCE C2030/C2025/C2020 pueden vincularse rápidamente a sus sistemas externos con asombrosa facilidad.

Funcionamiento

Con los modelos de la imageRUNNER ADVANCE C2030/C2025/C2020, la instalación es muy rápida. Usted valorará la productividad continua que le proporcionan estos sistemas. Manténgase preparado con notificaciones de estado. Maximice el tiempo productivo con la capacidad de desplazar automáticamente los trabajos en espera hacia la cola si no está disponible el papel correcto para un trabajo.



Conveniencia para usos misceláneos

Diseñados para facilitarle su trabajo, los modelos imageRUNNER ADVANCE C2030/C2025/C2020 de Canon le permiten guardar archivos en una unidad USB u otro medio de memoria, como una tarjeta SD o una tarjeta CompactFlash o imprimir desde ellos. Se puede instalar un teclado opcional para permitir una entrada de datos más cómoda.



Medios de Memoria USB

Teclado

*Si se selecciona 1200 ppp, la velocidad del mecanismo disminuirá.

Trabaje inteligente, rápida y fácilmente. Productividad redefinida.

Rendimiento acelerado

Para mantener el ritmo, las sucursales, los grupos de trabajo y los negocios pequeños exigen la versatilidad y el rendimiento poderoso que los modelos imageRUNNER ADVANCE C2030/C2025/C2020 de Canon pueden brindar.

Tiempo de Calentamiento. Un tiempo de calentamiento rápido garantiza menos tiempo en la espera para el escaneo, la impresión, el copiado o para el envío de documentos.

Escáner. El escáner automático y bilateral de color es rápido y tiene capacidad para 50 hojas; convierte rápidamente los documentos en papel en archivos digitales de color o blanco y negro.

Envío. Con Universal Send y los formatos PDF/XPS de alta compresión, los archivos se transmiten en la red con facilidad, lo que reduce significativamente el tamaño de los archivos de color.

Procesamiento. Escanee, imprima, copie, transmita por fax y envíe trabajos sin problemas con la más reciente arquitectura del sistema.

Acabado. El finalizador interno compacto puede engrapar documentos de varias páginas de manera doble o en esquina.

Soluciones altamente productivas

Tampoco es necesario sacrificar la funcionalidad. Con una amplia gama de soluciones de software, Canon le da a su negocio una ventaja en reducción de costos y en calidad mejorada. Las operaciones con varios pasos y que se realizan con frecuencia se pueden reducir al toque de un botón en el Menú Rápido. A los botones de la interfaz se les puede asignar nombres que concuerden con los procesos de su negocio. Además, con la plataforma de desarrollo MEAP® de Canon, usted puede enfocarse fácilmente en las necesidades del flujo de trabajo y del negocio.



imageRUNNER ADVANCE Desktop

Directo desde su PC

Ya sea desde el modelo imageRUNNER ADVANCE o desde su propio escritorio, usted tiene acceso directo a las funciones que facilitan su trabajo. El utilitario imageRUNNER ADVANCE Desktop cuenta con una interfaz de PC integral e iluminada, que transforma su computadora en una estación central de comando.

Ahora usted puede controlar el flujo de trabajo de sus documentos personales, al archivar, combinar y distribuir desde su escritorio con la facilidad de “arrastrar y soltar”. Usted puede localizar los documentos rápidamente e incluso controlar el estado de un trabajo desde cualquier ubicación en la red.



Alimentador de Documentos



Finalizador Interno



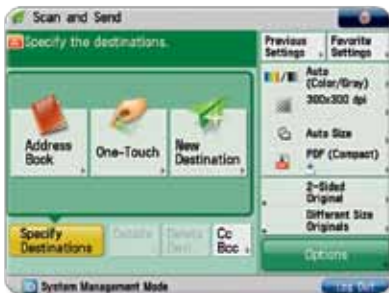
Lector de Tarjetas de Proximidad

Escanee, envíe y colabore

Actualmente, cuando la colaboración es tan importante, los negocios pequeños, los grupos de trabajo y las oficinas remotas necesitan compartir y distribuir documentos con facilidad. Los modelos imageRUNNER ADVANCE C2030/C2025/C2020 mantienen el flujo de la información con fiabilidad.

Universal Send. En un solo proceso, usted puede escanear documentos en color y en blanco y negro, así como también distribuirlos inmediatamente hacia varios destinos tales como direcciones de correo electrónico, de fax y carpetas en red. Cuando usted introduce las letras iniciales de un destino, se muestran posibles candidatos de la libreta de direcciones, con lo cual usted presionará menos teclas y agilizará su trabajo.

Universal Send ahora ofrece una gama ampliada de formatos de archivo, entre los que se incluyen PDF/XPS de Alta Compresión, extensiones de Adobe PDF Reader, archivos PDF que permiten la búsqueda y archivos PDF encriptados.



Pantalla de Universal Send

Fax. Estos modelos imageRUNNER ADVANCE aceptan hasta dos líneas de fax y tienen la capacidad de compartir las funciones de fax de otro modelo en la misma red. Con la característica de Reenvío de Trabajo, los facsímiles entrantes se pueden dirigir automáticamente hacia otros destinos, como una dirección de correo electrónico o una carpeta compartida en la red.

Un mejor trabajo en equipo

Diseñados para trabajar juntos sin problemas, su grupo de sistemas imageRUNNER ADVANCE conectados en red permiten una colaboración mejorada. Cuando están conectados, los modelos imageRUNNER ADVANCE C2030/C2025/C2020 pueden almacenar y acceder a los archivos en las carpetas del Buzón Avanzado de otro modelo imageRUNNER ADVANCE y los usuarios también pueden acceder a las libretas de direcciones remotas.

Soluciones versátiles de impresión

La tecnología de impresión UFR II, patentada por Canon, es estándar en estos modelos. Las opciones que incluyen Adobe® PostScript® 3™ y PCL 5c/6 también son compatibles.

Controle y administre eficazmente su ambiente de impresión con el utilitario Driver Configuration Tool de Canon. Configure con facilidad los software controladores que les permiten a los usuarios seleccionados imprimir solo en blanco y negro. Por consideración con el medioambiente, fije parámetros que solo permitan a los usuarios realizar impresiones bilaterales. Incluso, mejore la seguridad utilizando la opción de un sello de agua forzado.



Opciones de seguridad extensas. Características de administración valiosas. Control poderoso.

Seguridad recia

Los modelos imageRUNNER ADVANCE C2030/C2025/C2020 ofrecen soluciones de varios niveles que contribuyen a que los negocios alcancen sus objetivos de privacidad y protección y, a la vez, mantengan el flujo de trabajo. Desde su instalación hasta su retiro, esta Serie cuenta con soluciones que protegen su información confidencial y ayudan a respaldar el cumplimiento de la seguridad.

Sistema de Administración de Acceso. Controle el acceso por usuario, por grupo o por rol. Incluso limite el acceso a una función específica, como Universal Send.

Integración con Adobe® LiveCycle® Rights Management ES
Proteja el acceso a los documentos en todas las etapas. Después de escanear los documentos, especifique las políticas de seguridad y seleccione los destinatarios autorizados.

Módulo de Plataforma Confiable. Proteja las fijaciones vulnerables, tales como las contraseñas, con un nuevo circuito integrado de seguridad que presenta un hardware a prueba de alteraciones.

Opciones de Borrado y de Encriptación de Datos. Enmascare la información antes de escribirla en el disco duro y bórrala de forma permanente mediante la sobrescritura de datos al finalizar el trabajo.

Unidad de Disco Duro Extraíble. Con esta opción, es posible extraer la unidad de disco duro y colocarla en un lugar seguro cuando no esté en uso.

Control centralizado

Controle los modelos de forma individual. La Interfaz Remota de Usuario, extraordinariamente intuitiva, le brinda control centralizado desde su escritorio. Con esta interfaz basada en Web y fácil de usar, usted puede acceder a la información de cualquier dispositivo. Verifique los niveles de los suministros, supervise los trabajos y manténgase completamente informado.

Una flota de sistemas. El utilitario iW Enterprise Management Console, con gran capacidad para ampliarse, ofrece un punto central de control para todos los sistemas en su organización. Este utilitario basado en Web facilita la instalación y el manejo de varios dispositivos conectados en red, de Canon y de otros fabricantes. El tiempo productivo se maximiza gracias a su capacidad para supervisar los trabajos y los niveles de los suministros, incluso puede recibir notificaciones de correo electrónico si el nivel de tóner está bajo o si se agotó el papel de alguna bandeja.

Características de Seguridad

Seguridad de Documentos

- Bloqueo de Escaneo de Documentos y Seguimiento*
- Integración con Adobe LiveCycle Rights Management ES2
- Impresión Segura Encriptada
- Sello de Agua y Sello de Agua Seguro
- Numeración de los Juegos de Copias
- PDF Encriptado
- PDF con Firma Digital
- Reenvío de Faxes
- Confirmación de Destino de Fax



Seguridad del Servidor de Correos

- Autenticación POP antes que SMTP
- Autenticación SMTP



Seguridad de Red

- Filtro de Dirección MAC/IP
- Encriptación SSL
- Activación y Desactivación de Aplicaciones de Red
- Activación y Desactivación del Puerto USB
- Restricción de Destinos
- IPSec
- IEEE 802.1x (Alambrado/Inalámbrico)

Seguridad de Datos

- Módulo de Plataforma Confiable
- Borrado de Datos de la Unidad de Disco Duro
- Encriptación de la Unidad de Disco Duro
- Ocultar Bitácora de Trabajos
- Unidad de Disco Duro Extraíble



Autenticación

- Sistemas de ID de Departamento y de Tarjetas de Control
- Conexión a Nivel de Dispositivo (SSO-H)
- Sistema de Administración de Acceso (AMS)**
- Conexión a Nivel de Función mediante AMS**
- Autenticación de la Tarjeta Inteligente
- Autenticación Avanzada: Tarjetas de Proximidad*

Nota: Algunas características podrían ser opcionales.

* Comuníquese con su Distribuidor Autorizado para conocer la disponibilidad.

** Estándar en modelos de 120V. Opcional en los modelos de 230V.

Calidad sobresaliente. Fácil conectividad. Verdadera fiabilidad. Todo lo necesario para el éxito.



Rendimiento destacado

Usted puede disfrutar de grandes resultados aun si su oficina es pequeña. Los modelos de la imageRUNNER ADVANCE C2030/C2025/C2020 le ofrecen la ventaja de contar con la capacidad de imprimir documentos de alta calidad en la organización. Las propuestas, los informes, los folletos y los contratos se destacarán por sus colores brillantes o por sus impresiones en blanco y negro impactantes. Además, con la capacidad de completar los documentos fácilmente, usted estará por delante de la competencia.

Fácil integración

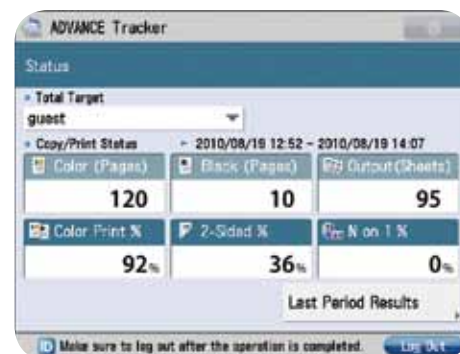
Usted apreciará la perfecta integración de estos modelos en su red. Guarde o recupere fácilmente los archivos desde una PC o desde otro modelo imageRUNNER ADVANCE conectado en red. Si un modelo está ocupado, escanee o imprima documentos desde otro dispositivo en la red. Con la función de Fax Remoto, usted puede compartir la función de fax de otro sistema imageRUNNER ADVANCE para reducir el costo de mantenimiento de múltiples dispositivos y líneas de fax. La compatibilidad mejorada de los conectores y de los vínculos mejora la comunicación con los sistemas existentes y se integra con aquellos que usted adquiera en el futuro.

Mucho tiempo productivo

Con el objetivo de lograr una operación prácticamente continua, estos modelos compactos de imageRUNNER ADVANCE C2030/C2025/C2020 son grandes ganadores. Su nuevo diseño e innovadoras tecnologías brindan una fiabilidad sobresaliente. Las funciones de supervisión remota del servicio, el envío automatizado y el respaldo sincronizado de la unidad de disco duro maximizan el tiempo productivo. Además, con el acceso a la tecnología más reciente y a las actualizaciones claras y sencillas, usted puede agilizar sus trabajos, lo cual le proporciona más tiempo para dedicarle a otras áreas de negocios.

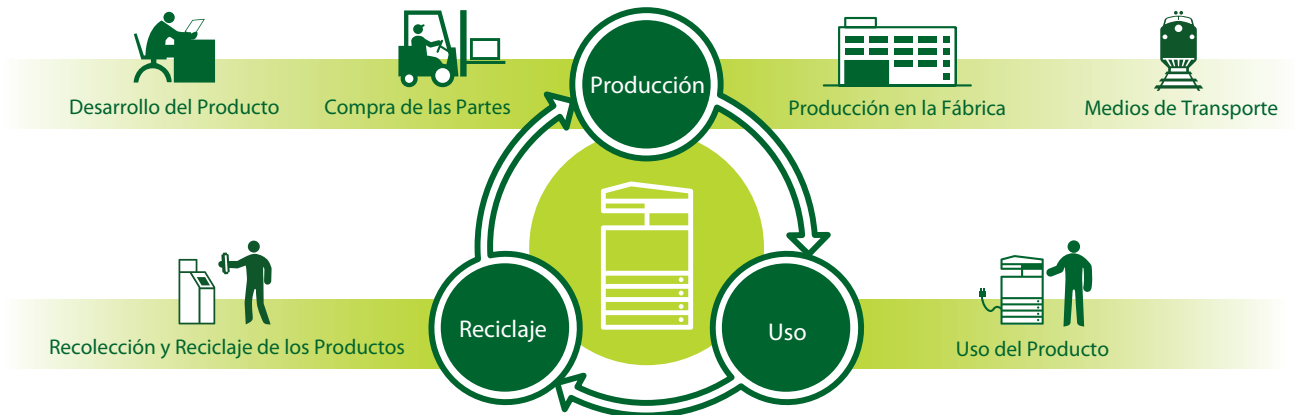
Un resultado positivo

Ya sea como sistemas independientes para un negocio pequeño o como parte de un grupo más grande, estos modelos poseen las características avanzadas que aumentan la productividad y brindan resultados profesionales y sobresalientes, todo a un precio asequible. Además, usted tendrá el control completo de los resultados con el utilitario imageRUNNER ADVANCE Tracker* de Canon. Desde sus escritorios, los administradores pueden manejar todo el uso de las copias, impresiones, escaneos y transmisiones de fax. Los administradores incluso pueden añadir un mensaje en la pantalla de despliegue del dispositivo, para recordarles a los usuarios sobre la impresión bilateral o en blanco y negro. Desde todos los puntos de vista, los modelos de la imageRUNNER ADVANCE C2030/C2025/C2020 son la mejor opción.



Pantalla de imageRUNNER ADVANCE Tracker en el panel de control

Soluciones que impulsan su negocio mientras reducen nuestro impacto ambiental...y el suyo.



Reducción de las emisiones de CO₂

Mediante el Sistema de Evaluación del Ciclo de Vida (LCA), Canon ha disminuido las emisiones de CO₂ en más del 30% en comparación con los modelos anteriores, gracias al enfoque que ha dado a cada etapa del ciclo de vida del producto; esto incluye la fabricación, el uso de la energía y la logística. Estos productos están diseñados para ser compactos y con menos embalaje para que el transporte sea más eficiente.

Diseño ecológico

Canon marca la diferencia mediante el pensamiento ecológico creativo. Los modelos imageRUNNER ADVANCE utilizan ciertos componentes fabricados con plástico 100% reciclado proveniente de los productos desechados. Las tecnologías ecológicas innovadoras de Canon también incluyen plástico basado en biomaterial, un componente derivado de las plantas que se utiliza en reemplazo de ciertas partes plásticas hechas a base de petróleo.

Una forma más ecológica de trabajar

Canon, una empresa visionaria, sabe que el mundo y el sitio de trabajo necesitan un flujo de trabajo más afable con el medio ambiente. La Serie imageRUNNER ADVANCE ofrece precisamente eso. Las organizaciones alrededor del mundo ahora pueden compartir y distribuir documentos digitales sin contratiempos. Además, debido a que usted puede ver los archivos antes de la impresión, se pueden realizar cambios antes de que el tóner llegue al papel para evitar errores de impresión. Los administradores incluso pueden promover la impresión bilateral para contribuir a la reducción de los desechos y a ahorrar papel en toda la empresa.

Mayor Eficiencia en el Consumo de Energía

Desde su interior, la Serie imageRUNNER ADVANCE está diseñada para consumir energía de forma eficiente y para brindar una actuación estelar. La combinación de las tecnologías de fijación de Canon y el nuevo tóner pQ contribuyen a reducir el consumo total de energía al minimizar los requisitos de calor y de energía. El Alimentador Automático de Documentos captura imágenes de excelente calidad a velocidades impresionantes utilizando menos energía que nunca. La Tecnología RAPID Fusing ayuda a reducir el uso de la energía. Cuando los dispositivos están en el Modo Dormir, el consumo de energía es de 1 W o menos. Con la inclusión de tecnologías avanzadas en cada modelo, la Serie cumple con los lineamientos de ENERGY STAR®.

Reducción de la contaminación

Todos los proveedores deben cumplir con nuestra estricta política de Compra Ecológica y con nuestros términos ambientales. Esto contribuye a que Canon sobrepase los más estrictos estándares globales fijados por la Directriz RoHS de la Unión Europea, los cuales exigen la restricción de seis sustancias específicas consideradas como peligrosas. Actualmente, Canon restringe el uso de 33 de estas sustancias.

Haga que su negocio avance con estos accesorios opcionales.

Opciones de Acabado

Finalizador Interno C1 con la Bandeja Adicional del Finalizador Interno A1 opcional

- Capacidad de 750 hojas*
- Engrapado en esquina y engrapado doble de hasta 50 hojas

Opciones de Salida

Bandeja Interna de Dos Vías F1

- Bandeja superior: Capacidad de 250 hojas
- Bandeja inferior: Capacidad de 200 hojas



Bandeja de Copiado J1

- Capacidad de 100 hojas

Opciones de Impresión**

Kit de Impresión PCL AG1

Kit de Impresión PS AG1

Kit de Impresión Directa H1 (para PDF/XPS)

Opciones de Seguridad

Juego de Características de Seguridad para Universal Send D1

Kit de Firma Digital del Usuario para Universal Send C1

Software para Impresión Segura Encriptada D1

Sello de Agua Seguro B1

Kit de Bloqueo de Escaneo de Documentos A3†

Kit de Borrado de Datos C1

Kit de Encriptación de Datos en la HDD C3

Kit de Unidad de Disco Duro Extraíble AE1

Tarjeta IPSec B2††



Alimentador Automático de Documentos Bilaterales-AC1†

- 50-hojas
- Hasta 44 ipm

Cubierta del Vidrio de Originales Tipo-R□□

Opciones de Alimentación de Papel

Unidad de Alimentación por Casete AF1

- Dos cassetes con capacidad de 550 hojas
- De Bond de 17 lb a Cover de 60 lb
- Acepta hasta 12" x 18"

Accesorio para Alimentación de Sobres D1

- Capacidad de 50 hojas
- Acepta COM10 Núm. 10, Monarch, DL, ISO-C5



Gabinete Tipo D

Opciones de Accesibilidad

Kit de Software del Operador Remoto B1

Kit de Operación por Voz C2

Kit de Guía por Voz F2

Kit de Etiquetas Braille F1

Manija de Accesibilidad para el ADF A1



* Capacidad de 450 hojas cuando se instala la Bandeja Adicional del Finalizador Interno A1.

** UFR II estándar.

† Verifique la disponibilidad con su Distribuidor Autorizado de Canon.

†† Requiere del Bus de Expansión F2.

□ Estándar en los modelos de 120V. Opcional en los modelos de 230V.

□□ Disponible solamente en los modelos de 230V.

Nota: Para ver más opciones y especificaciones, refiérase al reverso.

Es posible que algunas opciones no estén disponibles al momento del lanzamiento. Por favor, verifique la disponibilidad con su distribuidor local autorizado Canon.

Especificaciones del Producto

Unidad Principal

Panel de Operación

Pantalla TFT a todo color VGA de 5.7"

Memoria

Estándar: 2 GB de RAM
 Máxima: 2 GB de RAM

Unidad de Disco Duro

Estándar: 80 GB
 Máxima: 80 GB

Conexión de Interfaz de Red

Estándar: 10/100Base-TX
 1000Base-TX

Opcional: LAN Inalámbrica (IEEE 802.1x)

Otras Interfaces

Estándar: USB 2.0 (Anfitrión) x 2
 USB 2.0 (Dispositivo)

Opcional: Puerto del dispositivo (USB 2.0 [Anfitrión] x 2), Interfaz de Control de Copiado

Velocidad de Copiado/Impresión (B y N/Color)

Carta: C2030: Hasta 30/30 ppm
 C2025: Hasta 25/25 ppm
 C2020: Hasta 20/20 ppm

Tiempo de Salida de la Primera Copia (Carta)

Blanco y Negro: 5.9 Segundos
 Color: 8.9 Segundos

Fuentes de Papel (Bond de 20 lb)

Estándar: Casete de 250 hojas
 Casete de 550 hojas
 Alim. Manual Múltiple de 100 hojas

Máxima: 2,000 Hojas

Capacidad de Salida de Papel (Bond de 20 lb)

Estándar: 250 Hojas (Bandeja Interna)
 Máxima: 850 hojas (con el Finalizador Interno y la Bandeja de Copiado)

Tamaños de Salida del Papel

Casete 1: 11" x 17", Legal, Carta, Carta R, Mediacarta R, Executive, Tamaño Personalizado (de 5 7/8" x 7 1/8" a 11 3/4" x 16 1/2" [de 148 mm x 182 mm a 297 mm x 420 mm])
 Casete 2-4: 12" x 18", 11" x 17", Legal, Carta, Carta R, Mediacarta R, Executive, Tamaño Personalizado (de 5 1/2" x 7 1/8" a 12" x 15 3/8" [de 140 mm x 182 mm a 304 mm x 457 mm])

Alimentador Manual Múltiple: 12" x 18", 11" x 17", Legal, Carta, Carta R, Mediacarta, Mediacarta R, Executive, Tamaño Personalizado (de 3 7/8" x 5 1/2" a 12 5/8" x 18" [de 99 mm x 140 mm a 320 mm x 457 mm])

Pesos Aceptables de Papel

Casete 1: Bond de 17 lb a 32 lb (de 64 a 120 g/m²)
 Casete 2-4: De Bond de 17 lb a Cover de 60 lb (de 64 a 163 g/m²)
 Alim. Manual Múltiple: De Bond de 17 lb a Cover de 80 lb (de 64 a 220 g/m²)

Tiempo de Calentamiento

Desde la Energización: 38 Segundos

Requisitos de Energía/Enchufe

C2030/C2020
 120 V AC, 60 Hz, 7.5 A/NEMA 5-15P
 220-240V, 50/60 Hz
 C2025
 220-240V, 50/60 Hz

Dimensiones (Al. x An. x Pr.)

36 1/2" x 22 1/4" x 26 3/4"
 (928 mm x 565 mm x 680 mm)

Espacio de Instalación (An. x Pr.)

33 1/4" x 26 3/4" (846 mm x 680 mm)
 (con la Bandeja del Alim. Manual Múltiple extendida)

Peso

Aproximadamente 209 lb (95 kg)*

Tóner (Rendimiento estimado con una cobertura del 5%)

Negro: 23,000 imágenes
 De color (C, M, Y): 19,000 imágenes

Unidad Lectora de Imágenes

Resolución de Escaneo

Hasta 600 ppp x 600 ppp

Originales Aceptables

Hojas, Libros, Objetos Tridimensionales [hasta 4.4 lb (2 kg)]

Tamaño Máximo del Original

Hasta 11" x 17"

Alimentador de Documentos[□]

Método de Escaneo

Alim. Automático de Documentos Bilaterales

Originales Aceptables

Tamaños de 11" x 17", Legal, Carta, Carta R, Paper: Mediacarta o Mediacarta R

Velocidad de Escaneo (B y N/Color; Carta)

Unilateral: 44/44 ipm (300 ppp)
 30/30 ipm (600 ppp)
 Bilateral: 19/19 ipm (300 ppp)
 13/13 ipm (600 ppp)

Capacidad de Papel (Bond de 20 lb)

50 Hojas

Especificaciones de Impresión

Máxima Resolución del Mecanismo

1200 x 1200 ppp**

PDL Compatibles

Estándar: UFR II
 Opcional: PCL 5c/6, Adobe® PostScript® 3™

Sistemas Operativos Compatibles con el Software Controlador de Impresión

UFR II, Windows® (Windows 2000/XP/Windows Vista™/7/Server 2003/Server 2008), Citrix MetaFrame, Macintosh® (OS X 10.2.8 o posterior)
 XPS: Windows (Windows Vista/7/Server 2003/Server 2008)

Compatibilidad con la Impresión Directa

Estándar: TIFF, JPEG, EPS***
 Opcional: PDF, XPS***

Especificaciones de Universal Send

Método de Envío

Correo Electrónico, I-Fax, Servidor de Archivos (FTP, SMB, WebDAV), Fax Super G3 (Opcional)

Protocolo de Comunicación

Archivo: FTP (TCP/IP), SMB (TCP/IP), WebDAV
 Correo SMTP, POP3, I-Fax (Simple, electrónico/I-Fax Completo)

Formato de Archivo

Estándar: TIFF, JPEG, PDF, PDF (Compacto), PDF (Aplicar Política), PDF (Optimizar para Web), PDF/A-lb, XPS, XPS (Compacto)

Opcional: PDF (Trazado y Alisamiento), PDF/XPS (OCR), PDF (Encriptado), PDF/XPS (Firma Digital), PDF (Extensiones del Lector)

Especificaciones de Fax

Cantidad Máxima de Líneas de Conexión

2

Velocidad del Módem

Super G3: 33.6 Kbps
 G3: 14.4 Kbps

Método de Compresión

MH, MR, MMR, JBIG

Tamaño de Envío/Registro

De Mediacarta a 11" x 17"

Especificaciones de Almacenamiento

Medios de Memoria

Estándar: Memoria USB
 Opcional: SD, SDHC, CompactFlash, Memory Stick, Microdrive

Especificaciones de Seguridad

Estándar

Administración de ID de Departamento, Acceso Único H, Sistema de Administración de Acceso (Conexión a Nivel de Función y Dispositivo), Impresión Segura, Módulo de Plataforma Confiable, IPV6, Características de Restricción (Restricción de la Función de Envío, Restricción de Dirección Nueva en la Libreta de Direcciones), Comunicación SSL Encriptada, SNMPv1/v3, Filtro de Dirección MAC/IP, Autenticación SMTP, Autenticación POP antes de SMTP, Formateo de la HDD, Integración con Adobe® LiveCycle® Rights Management ES2

Otros Accesorios Opcionales

- Cubierta del Vidrio de Originales Tipo-R^{□□}
- Unidad de 3 Salidas-C^{□□□}
- Bandeja de Utilidad A2
- Teclado USB
- Lector de Tarjetas de Copiado C1
- Accesorio para el Lector de Tarjetas de Copiado B2
- Kit de Interfaz de Control de Copiado A1
- Cartucho de Tinta para Sello C1
- Unidad de Sello B1
- imageRUNNER ADVANCE Essentials
- Kit de Impresión de Códigos de Barras D1
- Software de Acceso a Web HI
- Juego de Características Avanzadas para Universal Send E1
- Tarjeta de Fax Super G3 AHI
- Tarjeta para 2da línea de Fax Super G3 AHI
- Kit de Fax Remoto A1
- Tarjeta LAN inalámbrica B2
- Puerto del Dispositivo USB C1
- Lector/Escritor Multimedia A2
- Bus de Expansión F2
- eCopy Suite
- iW Suite

* Incluye los consumibles.

** Si se selecciona 1200 ppp, la velocidad del mecanismo disminuirá.

*** EPS y XPS no pueden imprimirse desde los Medios de Memoria.

□ Estándar en modelos de 120V. Opcional en modelos de 230V.

□□ Disponible solo para modelos de 230V.

□□□ Estándar en 120V. Requerido en 230V para Bandeja Interna de Dos Vías F1, Bandeja de Copiado J1 o Finalizador Interno C1.

Nota: Es posible que algunos accesorios necesiten de equipo adicional o sean prerequisites para otras opciones. Algunos accesorios no pueden instalarse simultáneamente. Comuníquese con su Distribuidor Autorizado local de Canon para obtener más información.

El modelo imageRUNNER ADVANCE C2025 está disponible solamente en 230V.



 image*ANYWARE*

www.cla.canon.com

Canon Latin America, Inc.
 703 Waterford Way
 Suite 400
 Miami, FL 33126

Como un Socio ENERGY STAR®, Canon U.S.A., Inc. ha determinado que estos productos cumplen con los lineamientos de ENERGY STAR para el consumo eficiente de energía. ENERGY STAR y la marca ENERGY STAR son marcas registradas de Estados Unidos de América. CANON, IMAGERUNNER, IMAGEPASS, MEAP y el logotipo GENUINE son marcas registradas de Canon Inc. en los Estados Unidos de América y también pueden ser marcas de fábrica o registradas en otros países. IMAGEWARE es una marca registrada de Canon U.S.A., Inc. en los Estados Unidos de América y es una marca de fábrica de Canon Inc. en otros países determinados. IMAGEANYWARE es una marca de fábrica de Canon. Todos los demás nombres de productos y marcas a los cuales se hace referencia son marcas de fábrica de sus respectivos propietarios y se reconocen en el presente documento. Es posible que algunas opciones no estén disponibles en este momento; por favor, consulte la disponibilidad. Las especificaciones y la disponibilidad podrían cambiar sin previo aviso. Todas las imágenes de las impresiones son simuladas. Los productos se muestran con accesorios opcionales.

Canon U.S.A. no brinda asistencia ni consultoría judicial, incluyendo sin limitaciones las leyes Sarbanes Oxley, HIPAA, GLBA, Check 21 o la Ley Patriótica de los Estados Unidos de América. Cada cliente debe tener su propio asesor jurídico capacitado para determinar la conveniencia de una solución en particular en cuanto al cumplimiento de las leyes y las regulaciones establecidas.

©2010 por Canon Latin America, Inc. Todos los derechos reservados.

Las leyes federales prohíben copiar ciertos documentos. Quienes infrinjan la ley pueden ser sometidos a sanciones. Le recomendamos que consulte con su propio asesor jurídico. Canon U.S.A., Inc. y Canon Canada, Inc. tienen la intención de cooperar con las agencias encargadas de hacer cumplir la ley en referencia a las reclamaciones que surjan debido a las reproducciones no autorizadas.

0152W461
 0910-C2000SRS-50M-LTM
 IMPRESO EN PAPEL DE FIBRA 10% RECICLADA
 EN LOS ESTADOS UNIDOS DE AMÉRICA

